

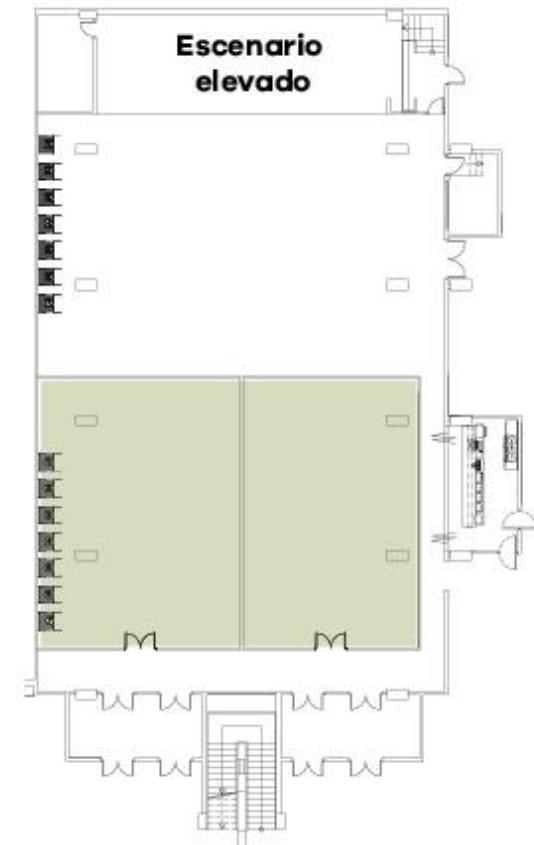
Sala Azul

Planta -2

Una de las configuraciones del versátil Salón Antonio Valero, para eventos que no requieran escenario.

Disfrutará todas las prestaciones de un gran salón de conferencias pero adaptado a eventos más reducidos.

Medidas: 13 x 19 m
Altura: 4 m
Superficie: 217 m²



Teatro



230

Banquete



120

Escuela



120

Mesa "U"



50

Cocktail



190