

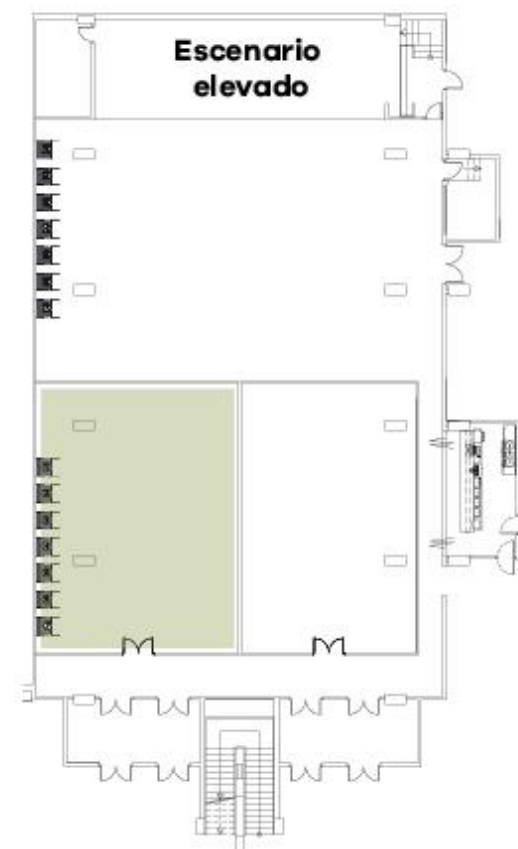
## Sala Germain

### Planta -2

Una de las configuraciones del versátil Salón Antonio Valero, pensada para eventos pequeños que no requieran escenario.

Todas las prestaciones de un gran salón de conferencias pero adaptado a desayunos de trabajo o pequeñas reuniones.

Medidas: 10 x 13 m  
Altura: 4 m  
Superficie: 129 m<sup>2</sup>



#### Teatro



80

#### Banquete



70

#### Escuela



50

#### Mesa "U"



30

#### Cocktail



90